



Assemblée Générale Section des Retraités de la FDSEA80

17 mars 2026

LA MSA,

UN DOUBLE RÉGIME PROFESSIONNEL
AUX CÔTÉS DES POPULATIONS
AGRICOLES ET RURALES

Nos Missions

Disposition obligatoire

1. D'assurer la **gestion des régimes de protection sociale** des ressortissants des professions agricoles, à savoir :
 - a) Les assurances sociales obligatoires des personnes salariées des professions agricoles ;
 - b) L'assurance des travailleurs salariés de l'agriculture contre les accidents du travail et les maladies professionnelles ;
 - c) L'assurance obligatoire des risques de maladie, maternité et invalidité des personnes non salariées des professions agricoles et assimilées, en tant qu'assureur direct et en tant qu'organisme chargé des tâches définies par l'article [L. 731-32](#) du code rural ;
 - d) L'assurance vieillesse, l'assurance vieillesse complémentaire obligatoire et l'assurance veuvage des personnes non salariées des professions agricoles et assimilées ;
 - e) L'assurance des non-salariés agricoles contre les accidents du travail et les maladies professionnelles ;
 - f) Les prestations familiales des personnes salariées et non salariées des professions agricoles ;
 - g) La médecine préventive en agriculture.
2. De mettre en œuvre **la santé au travail**.
3. De promouvoir, d'animer et de gérer **l'action sanitaire et sociale**.
4. De participer à toutes institutions concourant à la protection sociale des ressortissants du régime agricole et de créer, de développer des œuvres ; établissements ou institutions destinés à améliorer l'état sanitaire et social ou de participer à leur création ou développement.
5. De gérer directement **des œuvres, établissements ou institutions destinés à améliorer l'état sanitaire et social**.
6. D'assurer la **gestion partielle d'activités en relation directe ou complémentaire avec la gestion des régimes de protection sociale** des ressortissants agricoles.
7. De contribuer au **développement sanitaire et social des territoires ruraux**.

Disposition facultative

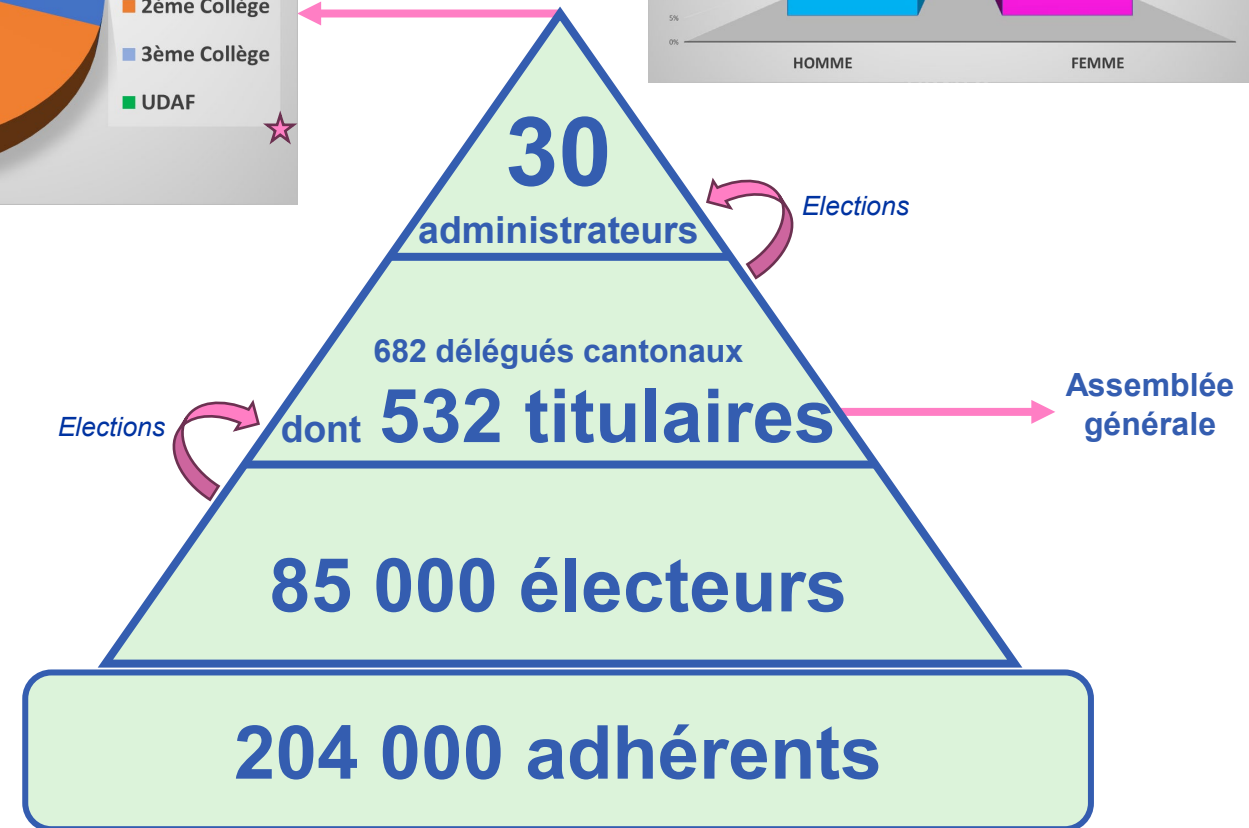
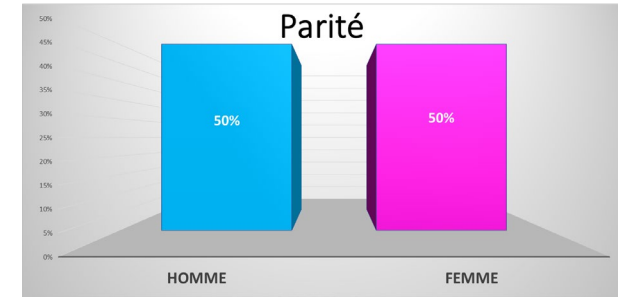
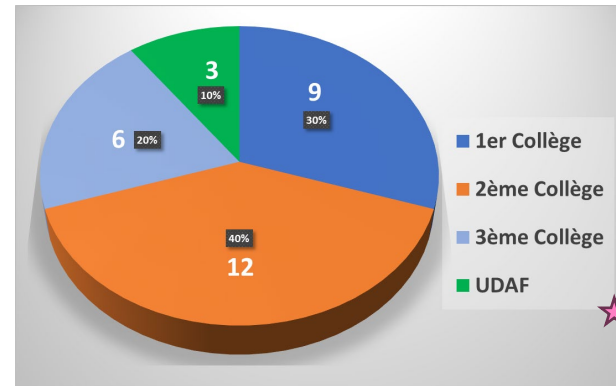
8. De concourir à assurer la **formation professionnelle continue dans le cadre de l'éducation permanente**.



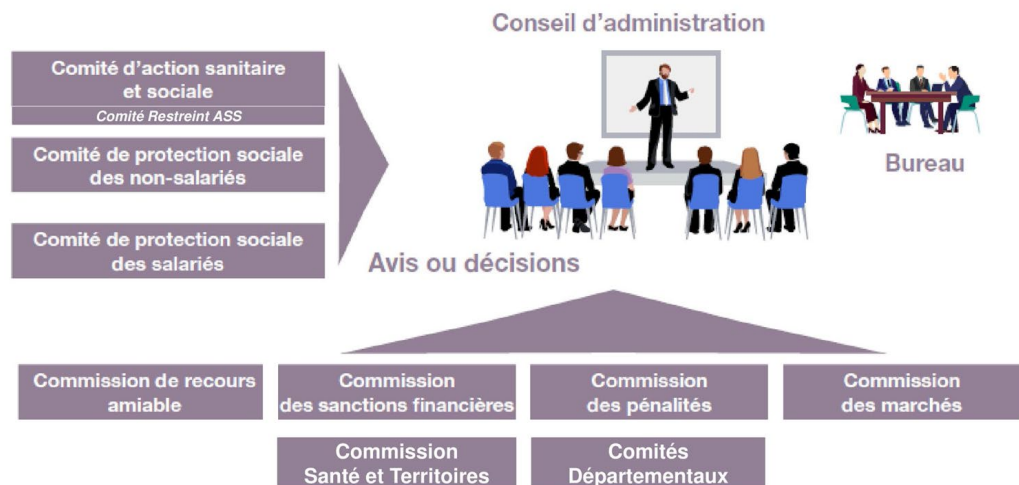
santé
famille
retraite
services

MSA Picardie

Le Conseil d'Administration



Les instances



- ★ **1er Collège** : exploitants ou chefs d'entreprise agricole non-employeurs de main-d'œuvre
- ★ **2e collège** : salariés de l'agriculture dans les secteurs de la production, de la transformation ou des services
- ★ **3e collège** : employeurs de main-d'œuvre
- ★ **UDAF** : Union Départementale des Associations Familiales



**Notre Président
Christophe
LEMOINE**



**Notre 1^{er} V-P
Thierry
MANTEN**

LE BUREAU

PRÉSIDENT
CHRISTOPHE LEMOINE
3ème collège
Essômes-sur-Marne
Aisne

1^{ER} VICE PRÉSIDENT
THIERRY MANTEN
2ème collège
Corbie
Somme

VICE-PRÉSIDENTE
ANNE-MARIE HAZARD
1^{er} collège
Crépy-en-Valois
Oise

VICE-PRÉSIDENTE
ANNE-SOPHIE THERON
Représentante UDAF
Fruville-Escarbotin
Somme

VICE-PRÉSIDENT
ROGER VANNIER
3ème collèges
Clermont
Oise

RÉFÉRENT VIE MUTUALISTE SOMME
FREDDY BONVARLET
3ème collège
Ailly-sur-Somme
Somme

RÉFÉRENT VIE MUTUALISTE OISE
DAVID LEGENDRE
2ème collège
Boissy
Oise

RÉFÉRENT VIE MUTUALISTE AISNE
ERIC VERJOT
2ème collège
Vermandois
Aisne

PRÉSIDENT CPSS
FRANÇOIS-XAVIER DE CHEVIGNY
1^{er} collège
Chantilly
Oise

PRÉSIDENT CPSS
LUC WARNAUT
2ème collège
Bazennes 2
Oise

PRÉSIDENT SALARIÉ CPASS
PATRICK JACOB
2ème collège
Corbie
Somme

PRÉSIDENTE NON-SALARIÉE CPASS
JEANNE-MARIE LEGRAND
1^{er} collège
Bohain-en-Vermandois
Aisne

2ÈME COLLÈGE

GÉRALD ANSART
CFE-CGC
Amiens 2
Somme

FREDDY BONVARLET
RÉFÉRENT VIE MUTUALISTE SOMME
CFDT
Ailly-sur-Somme
Somme

RÉMI CARLIER
CFE-CGC
Laon 1
Aisne

LISE COUVERCELLE
CFDT
Laon 1
Aisne

PIERRE DELAGRANGE
CFDT
Ribemont
Aisne

PATRICK JACOB
PRÉSIDENT SALARIÉ CPASS
CFDT
Corbie
Somme

DAVID LEGENDRE
RÉFÉRENT VIE MUTUALISTE OISE
CFDT
Noyon
Oise

THIERRY MANTEN
1^{ER} VICE-PRÉSIDENT
CFE-CGC
Corbie
Somme

LAURENT MARESCAUX
CGT
Compiègne 2
Oise

PASCALE TALHOUARNE
CFE-CGC
Estrées-Saint-Denis
Oise

ERIC VERJOT
RÉFÉRENT VIE MUTUALISTE AISNE
CFE-CGC
Vermandois
Aisne

LUC WARNAUT
PRÉSIDENT CPSS
CFDT
Bazennes 2
Oise

3ÈME COLLÈGE

DENIS BULLY
Poix-de-Picardie
Somme

EMMANUEL DÉPLANQUE
Doullens
Somme

CHRISTOPHE LEMOINE
PRÉSIDENT
Essômes-sur-Marne
Aisne

PATRICIA POTIER
Compiègne 1
Oise

CAROLINE SIMPHAL
Laon 1
Aisne

ROGER VANNIER
VICE-PRÉSIDENT
Clermont
Oise

LES REPRÉSENTANTES DE L'UDAF

JEANNE-MARIE LEGRAND
PRÉSIDENTE NON-SALARIÉE CPASS
Bohain-en-Vermandois
Aisne

SABINE SAILLY
Moreuil
Somme

CORALIE RYCKEBUSCH
Hirson
Aisne

BLANDINE CAILLIEZ
Villeneuve-sur-Aisne
Aisne

SANDRINE HUBSCH
Compiègne 1
Oise

ANNE-SOPHIE THERON
VICE-PRÉSIDENTE
Fruville-Escarbotin
Somme

Présentation de la MSA PICARDIE



Comité de Direction

1



Éric AERNOUDTS,
Directeur adjoint
Ressources humaines
Documents entrants,
entreprises et partenaires
agricoles
Front Office (Conseillers en
protection sociale)
Défi autonomie Séniors (DAS)



Pierre ORVEILLON,
Directeur adjoint
Action sanitaire et sociale
Santé au travail
Prévention des risques
professionnels



Charles BODELOT,
Directeur comptable
& financier
Comptabilité - finances
Maîtrise des risques
Budgets



Katie HAUTOT,
Directrice Générale
Communication
Lutte contre le mal-être
agricole
Secrétariat de direction
MSA Services



Laurent DELVOYE,
Médecin chef de service
Santé au travail



Maryse DALLENE,
Sous-directrice
Relations Élus
Relations adhérents
(Plateforme téléphonique,
Accueil - France Services)
Prévention santé



Christophe KUS,
Sous-directeur
Prestations
Pilotage de la performance
Informatique
Logistique et achats
Processus



Mariam ARVIS-SOUARÉ,
Médecin chef de service -
Coordinateur régional
Contrôle médical et
contrôle dentaire
Gestion du risque

2



Cotisations émises
(y compris CSG)
581M d'€

dont **216M d'€** de cotisations émises au titre des non-salariés
365M d'€ de cotisations émises au titre des salariés

Prestations versées
(famille, retraite, maladie)
843M d'€

dont **532,4M d'€** de prestations versées aux non-salariés
310,6M d'€ de prestations versées aux salariés

Prises en charge partielles
de cotisations
1 407 700€

899 bénéficiaires

Plans de paiement pour
les non-salariés agricoles
8 701 013€

606 bénéficiaires

Plans de paiement pour les
employeurs de main-d'œuvre
2 686 084€

150 bénéficiaires



3

Les adhérents

188 671
ressortissants

45 127
non-salariés (actifs et retraités)
143 544
salariés (actifs et retraités)

Relation adhérents

Le téléphone et les emails

205 903
appels traités

3 957
appels sortants

46 326
mails traités

dont **4 243** grâce à la prise de contact en différé

L'accueil physique

9 338
rendez-vous assurés

dont **7 783**
rendez-vous en
agence

39% retraite
28% famille
27% santé

Le site internet

130 826 espaces privés créés
sur le site picardie.msa.fr

Famille

12 082
familles allocataires

37,21 M d'€
de prestations
familiales versées

Retraite

503,77M d'€
de retraite versés

dont **115 088** retraités
88 808 salariés
26 280 non-salariés



EN 2024, LA MSA, C'EST...



5,2 millions
d'adhérents



28,1 milliards d'€
de prestations sociales versées



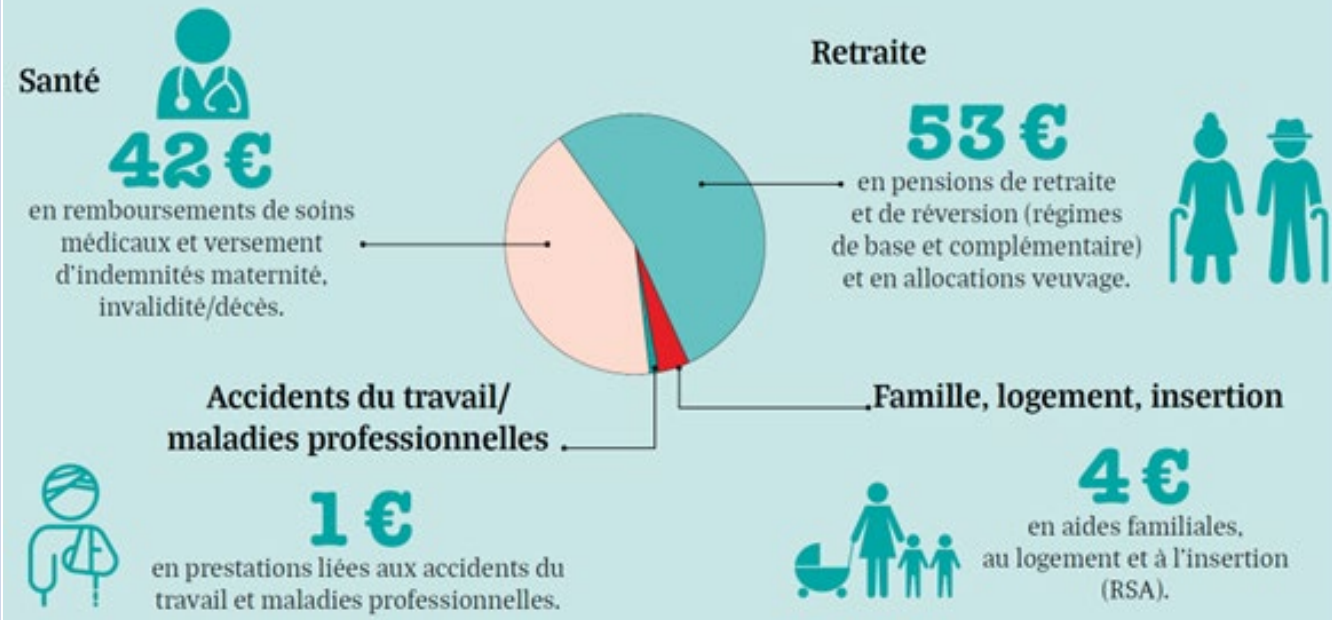
13 760
élus bénévoles sur les territoires



15 000
salariés

Les charges de gestion du régime représentent **2,3%** du montant total des sommes collectées.

Pour **100 €** alloués, la MSA redistribue



Et si nous parlions des MARPA ?

Que signifie l'acronyme MARPA ?



M

A

R

P

A

?

?

?

?

?

Que signifie l'acronyme MARPA ?



- Créée en 1987 par la Mutualité Sociale Agricole sur la base de résidences de 24 personnes maximum (aujourd'hui 30).
- Pour répondre aux besoins des aînés ruraux confrontés à des conditions de vie marquées par l'isolement et la précarité de l'habitat.
- **Un concept social** : l'objectif est de fournir un lieu et qualité de vie qui préserve les repères et les habitudes antérieures. La MARPA s'inscrit dans une démarche de lutte contre les exclusions et de développement social local permettant l'accomplissement de chaque trajectoire de vie.
- **Un concept architectural** : le bâti organise des espaces privatifs et communs conviviaux. La MARPA est accessible aux personnes à mobilité réduite, adaptée à l'avancée en âge et intégrée dans son environnement.

Le concept MARPA ?



- **Hommes et femmes autonomes de plus de 60 ans**, de tous régimes, ayant fait le choix pour des raisons de sécurité, confort, rupture de l'isolement, de lien social de quitter le domicile (GIR 6-5-4 et 15% de GIR 1 à 3 dont 10% de GIR 1 et 2)
- **Dès 55 ans pour les personnes en situation de handicap** (jusqu'à 15% de la capacité d'accueil)
- **Des jeunes travailleurs** via la loi Adaptation de la Société au Vieillissement
- Chaque **MARPA a une procédure d'admission** visant à accueillir le public dans de bonnes conditions

Y a-t-il des MARPA en PICARDIE ?



8

-  **Bernaville**
Marpa Les Nacres
03.22.77.36.63
marpa.lesnacres@orange.fr
-  **Combles**
Marpa des Châtaigniers
03.22.85.15.15
marpa.combles@orange.fr
-  **Feuquières en Vimeu**
Marpa Les Aïauts
03.22.26.76.47
marpalesaiauts@orange.fr
-  **Matigny**
Marpa Les Blés d'Or
03.22.87.29.74
marpa-matigny80@orange.fr

-  **Nouvion**
Marpa Les Tilleuls
03.22.23.42.75
marpa-nouvion@orange.fr
-  **Quevauvillers**
Marpa du Plateau des Villers
03.22.90.87.70
marpa.des.villers@cc2so.fr
-  **Rosières**
Marpa des Acacias
03.22.88.12.30
marpa.rosieres80@gmail.com
-  **Tupigny**
Marpa La Maisonnée
03.23.60.81.72
lamaisonnee.tupigny@orange.fr



Quevauvillers



Feuquières



Nouvion



**Rosières en
Santerre**



Matigny



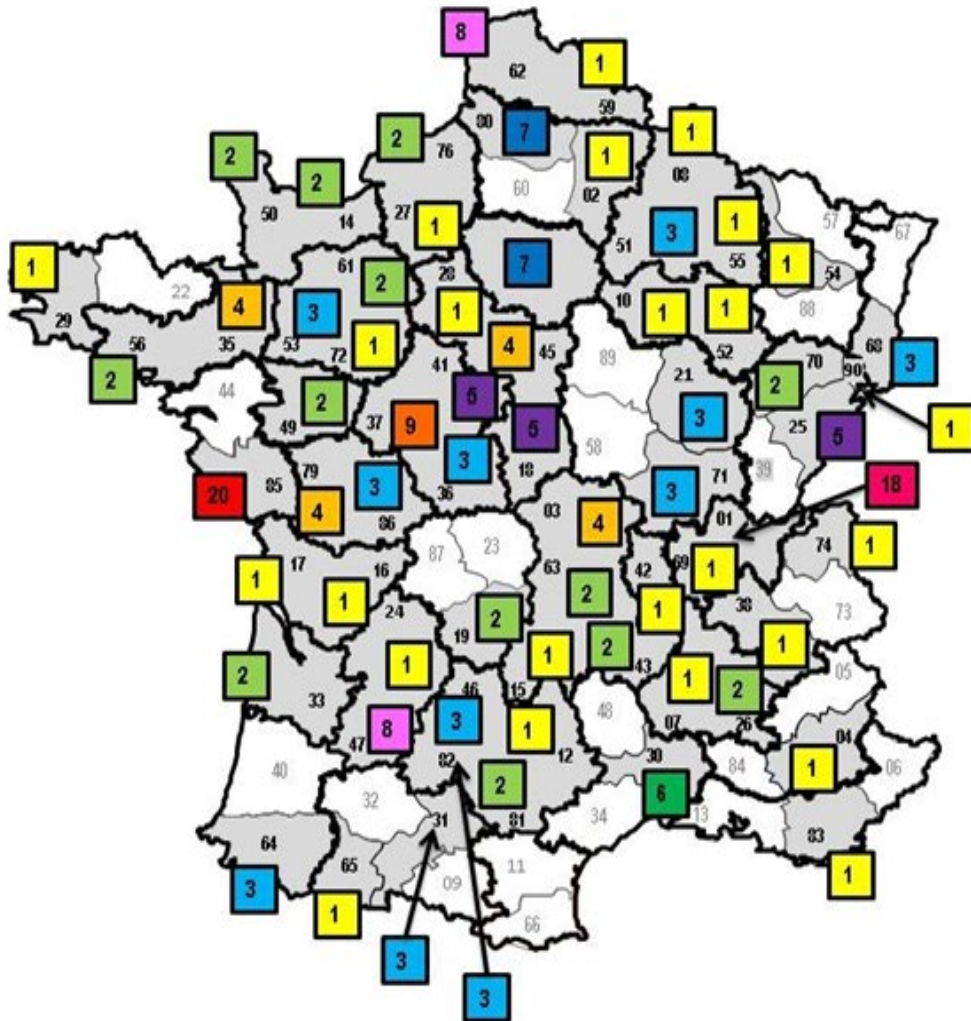
Bernaville



Combles



Tupigny

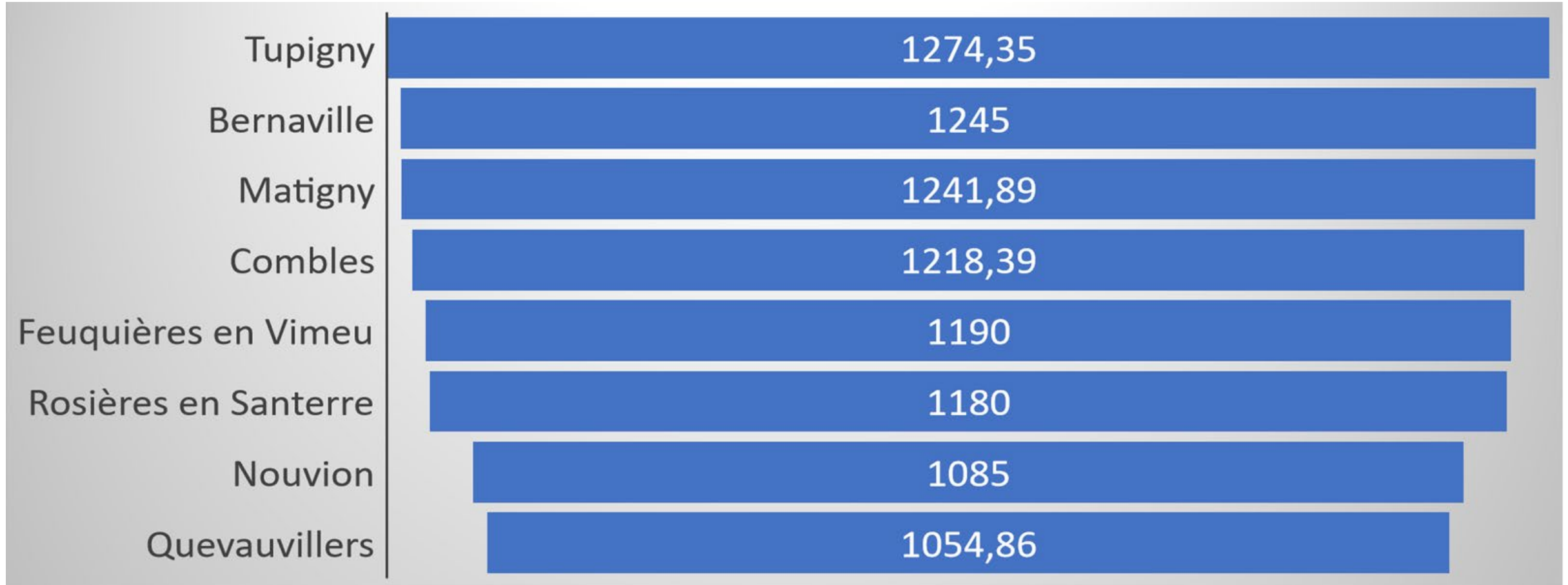


- **1^{er} réseau** de résidences autonomie à taille humaine
- **200 établissements** et 34 caisses MSA adhérents
- 70 projets en cours, incluant l'outre-mer, dont **30 projets** sont en phase de construction
- **4 700 résidents**
- **1 500 salariés**

Combien ça coûte ?



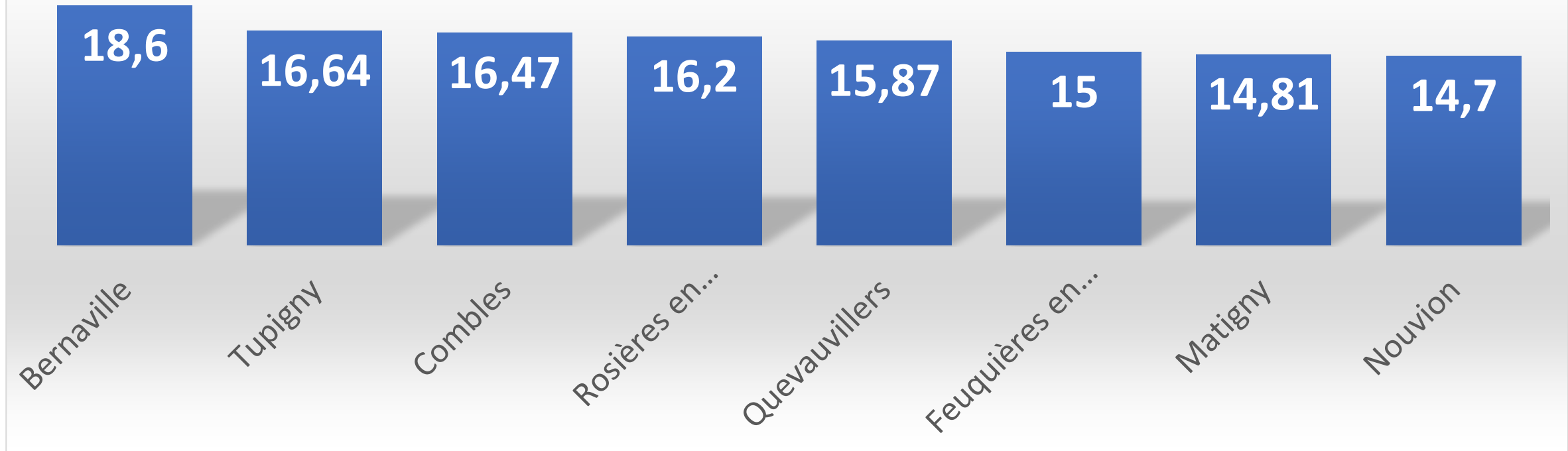
Les tarifs mensuels pour un T1 (exemple)



Loyer = Redevance logement + Charges de fonctionnement

Combien ça coûte ?

Tarif du repas journalier 2024, en €



Repas Journalier = Petit déjeuner + Déjeuner + Gouter + Diner

Exemple :

- **MARPA de MATIGNY**

Loyer = 1 241,89 €

+ Repas = 444,30 €

• **Total/mois = 1 686,19 €**

- **Prestations complémentaires : lavages, courses, ... en supplément**

MARPA, comme à la maison



La solitude à domicile vous pèse ?
 Faire face aux tâches quotidiennes devient trop lourd ? Vous désirez vous rapprocher géographiquement de vos proches ?



Vous aménagez votre logement à votre goût. Chacun apporte son mobilier et ses objets personnels. La décoration est laissée libre. L'essentiel est que vous vous sentiez à l'aise.



Les espaces communs permettent aux résidents de partager de bons moments.



Si vous êtes à la recherche d'un vrai foyer, avec des services et une équipe qui respecte votre indépendance, pour un coût raisonnable, nos résidences autonomes sont faites pour vous !



Naturellement, vous pouvez recevoir vos parents et amis chez vous. Dans votre logement ou à l'extérieur à la belle saison.



Notre résidence pour seniors actifs offre une vie sociale intense autour des animations : jeux, gymnastique, sorties, ateliers de peinture et d'écriture, informatique...



Quant aux espaces communs (restaurant, salon), ils permettent de retrouver les autres résidents dans un esprit de convivialité.



Les animaux domestiques comme les chiens et les chats sont les bienvenus, à condition qu'ils ne perturbent pas la tranquillité.



Si vous le souhaitez, vous pouvez participer à la vie quotidienne de la maison (jardinage, préparation des repas, etc.). Chacun vit chez soi et bénéficie des services de la collectivité.



Jean-Christophe Combe
 Ministre des Solidarités, de l'Autonomie
 et des Personnes handicapées

200^{ème} Marpa : Lancement par le ministre Jean-Christophe Combe au salon de l'agriculture 2023

<https://youtu.be/SLU8thIUhPg>



Jean-Marc DEICHTMANN
 Maire de Huingue

Marpa, Pourquoi j'ai choisi de créer une résidence seniors sur ma commune

<https://youtu.be/n8IZNAtAahc>



Vivre dans une résidence seniors Marpa , qu'en pensent les résidents ?

<https://youtu.be/Q5EUrEJiwD0>



Michèle STEIL
 Coordinatrice à la Marpa la Dunette

Marpa, une résidence seniors à taille humaine

<https://youtu.be/4RhKc7-vuiw>



Travailler dans une résidence seniors Marpa : avoir les moyens de vivre pleinement son métier

<https://youtu.be/sNBjKoTkjJA>

“

En 1952, Liliane aimait les soirées entre copines... Aujourd'hui, toujours radieuse et en bonne compagnie.

Résidences seniors
autonomie & sécurité



**MERCI
DE VOTRE
ATTENTION**